

# TB-CMCウォーター+ER

パーマ・カラーの前処理から  
ブローローションまで幅広く

## ★パーマ用ワインディングローションとして

今お使いのパーマ液がもっとみずみずしいパーマに変わる

使い方はシンプルです。

CMCウォーターをワインディングローションとしてお使い下さい。

CMCが水分の通り道を作り、  
みずみずしい毛髪をつくります。

- ①18-MEA・・・天然の美髪成分と、外部からの刺激を防御
- ②セラミド類(4種類)・・・水分の通り道を作り、水分の調整力を持つ
- ③ペリセア・・・即効性が高く、各成分との相乗効果を生み修復する
- ④アミノバランス・・・ナノレベルで間充物質を効率良く補給し再構成する

違いが  
はっきりわかる

CMCを高濃度に配合し、かつ新素材「エルカラクトン」をコラボさせることで、  
今までにない保湿性を高め、手触り感、ツヤが出て、カールの持ちを良くしました。  
俗に言う、『サロン美髪』ではなく、家庭での『毎日美髪』が可能になりました。  
ぜひ一度今までの施術方法と比較してみてください。

## ★ブローローションとして

毎朝の寝グゼ直し、スタイリングにお使いいただくとスタイリングが  
しやすくなり、髪のコンドーションもさらさらになっていきます。

### TB-CMCウォーター+ER



400ml

サロン価 1,200円

定価 1,800円(別)



1000ml

サロン価 2,300円



5000ml

サロン価 7,600円

業務用として大好評

低コストでお使いいただけます。

谷口美容株式会社 **谷口美容** **検索**

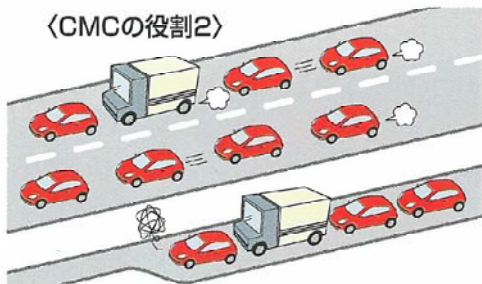
〒733-0005 広島市西区三滝町6-12

FREE0120-417-011 TEL082-238-2221 FAX082-238-2227

http://www.taniguchi-b.com e-mail:taniguchib@gmail.com

# CMCウォーター+ER(エルカラクトン)の働き

## 働き1 CMCが薬剤の通り道をつります。

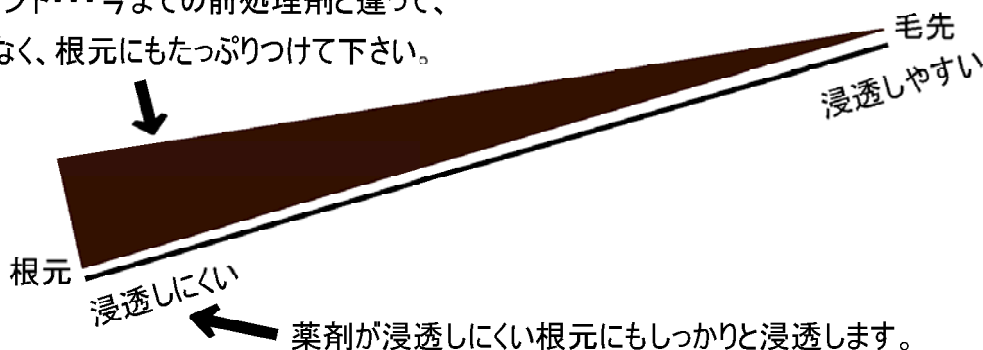


〈CMCの役割2〉

毛髪内部に薬剤が浸透するには通り道が必要で、それがCMCです。  
イメージ的には、ストローの中を薬剤が通っていく感じです。  
白髪や細毛は、CMCの道が狭いので、薬剤が十分に浸透せず、効果につながらないのです。

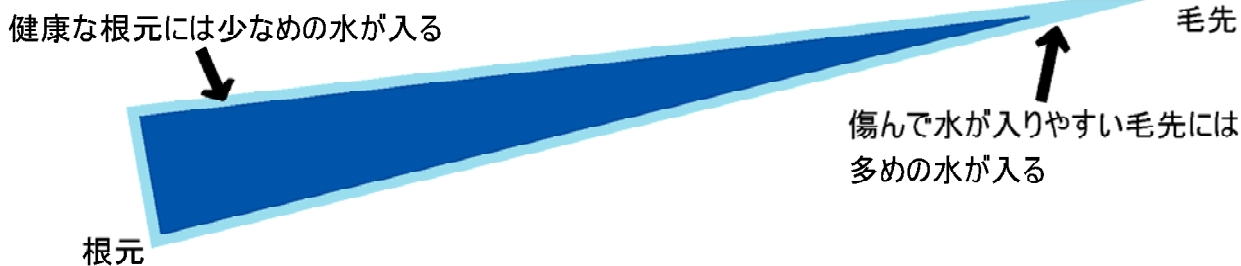
道路と同じで、狭い道では薬剤が浸透しにくい。

※使い方のポイント...今までの前処理剤と違って、毛先だけでなく、根元にもたっぷりつけて下さい。



## 働き2 CMCが水分を保持してくれます。

### CMCウォーターをつけた時の状態



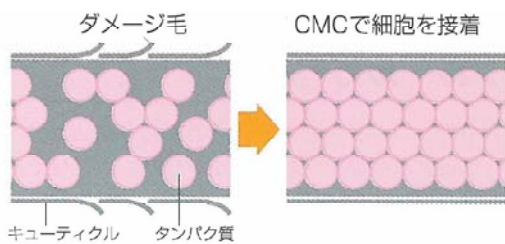
### パーマ剤をつけた時の状態

水の少ない根元はパーマ剤がたくさん入り、しっかり作用



傷んで水が入りやすい毛先には多目的の水が入り、パーマ剤がやわらかく作用

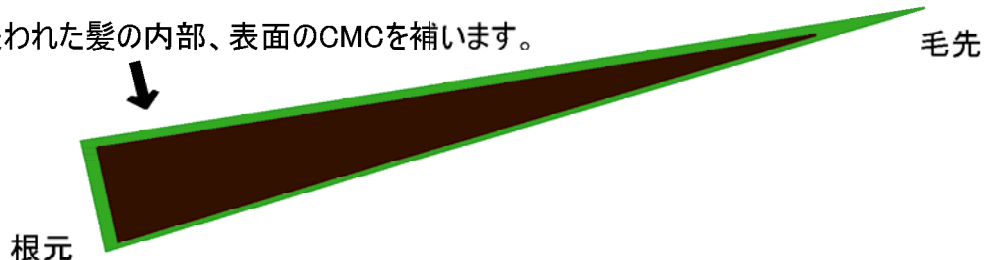
### 働き3 後処理で、失われたCMCを補給します。



#### 細胞と細胞をくっつける接着剤の役目。

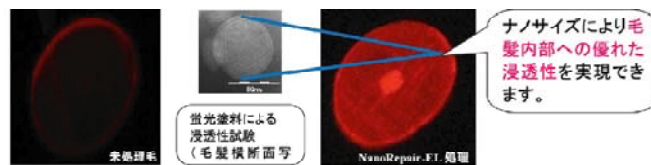
CMCは、毛髪内にあるタンパク質とタンパク質を接着する役割をしています。しかし、アルカリに極端に弱いCMCは、薬剤を塗布した時点で、一番最初に溶け出すのです。そこで、溶け出したものを後処理でしっかり補います。

※アルカリにより失われた髪の毛の内部、表面のCMCを補います。



### 新素材ER(エルカラクトン)の働き

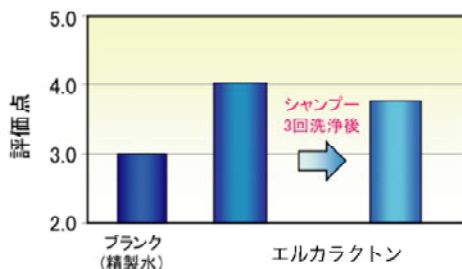
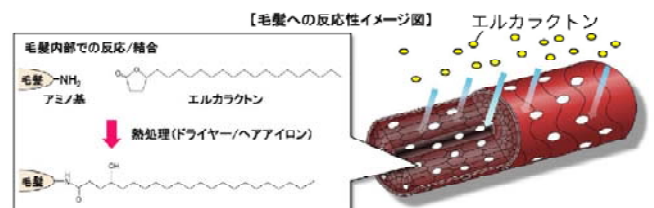
### 働き4 前処理により髪の毛の内部を補修してくれます。



### 働き5 後処理で美しいカールが長持ちします。

## シャンプーで洗っても続く形状記憶効果

エルカラクトンは毛髪内部成分(タンパク質)のアミノ基とドライヤーやアイロンの熱などにより反応・結合します。



エルカラクトンが毛髪内部成分と結合して内部に留まることにより、シャンプー洗浄後も**持続的なハリコシ、ツヤ付与**効果を与えます。また、洗っても続く形状記憶効果があり、毎日のスタイリングがとても簡単になります。

※ホームケアでお使いいただくと美しいカール、ストレートが持続します。

こんな方にオススメです。

- 加齢によるハリコシや艶がなくなる悩みを解消します。
- 梅雨時期、憂うつになるクセ毛の方もサラッとツヤのある髪を長時間キープできます。

# TB-CMCウォーター+ERの使い方

★ブローローションとして毎日お使いください。  
つけた感がまったくないのに髪にハリが出て、セットがしやすくなります。

★ワインディングローションとしてお使い下さい。  
パーマをきれいにかけるコツはCMCをたっぷりつけてワインディング

## パーマの時の使い方



ナカノCYA1n(システアミン)  
または  
CYA1t(システアミン+チオ)



タンニンカール

プレシャンプー

**CMC** 前処理

タオルドライ後、CMCウォーターを毛先～根元まで  
たっぷりとしたたる位塗布してください。 約40cc

**CMC** ワインディング

ワインディング中には毛髪が乾かないように  
CMCウォーターを補給しながらワインディング。

1液塗布

テストカール

※中間水洗は5分行ってください。

中間水洗

※ストレートパーマの時には、アイロン処理前にお使いいただけます。

(Sコートローション)



★Sコートローション(中性タンニンローション)  
・ハリ、コシのあるしっかりとしたカールがでる  
・カールの持ちがよくなる  
・ボリュームが欲しいスタイルに最適

2液塗布

**CMC** 後処理

CMCウォーターをつけてブローに入ってください。

ブロー

ブローローションとしてお使い下さい。

## カラーの時の使い方

**CMC** 前処理

CMCウォーターを湿らす程度に塗布するか、  
たっぷり塗布して半乾きにドライしてください。

カラー塗布

シャンプー

CMCウォーターをつけてブローに  
入ってください。

**CMC** 後処理

ブロー

ブローローションとしてお使いください。